

Budynki kolejowe – obiekty pomocnicze

Gdy sięgnę pamięcią w przeszłość do czasów, gdy rozpoczynałem dopiero przygodę z modelarstwem, przypominam sobie, jakim problemem było wtedy zdobycie rysunków lub choćby szkiców obiektów kolejowych charakterystycznych dla PKP. Wyroby fabryczne były już wtedy dostępne na rynku, ale odzwierciedlały one budowlę z kolei zachodnich, a zatem przy użyciu tych produktów nigdy nie można było odtworzyć w miniaturze naszej, rodzimej kolei.

Zmusiło to mnie do poszukiwania dokumentacji w archiwach, do wykonywania własnych pomiarów i rysunków. Tak powstał zbiór, który zapewne przyda się tym modelarzom, którzy, jak ja, chcą na swoich makietach i dioramach zatrzymać niepowtarzalny charakter i klimat polskiej kolei z lat jej świetności, gdy stacje, nawet te najmniejsze, żyły, a nie straszły pustymi oczodolami okien, zaś budowle związane z koleją były zarówno pięknymi przykładami dzieł inżynierskich i architektonicznych, jak i tworzonymi z potrzeby i własnej inicjatywy pracowników kolejowych budkami, wiatami, szopami - niiby szkaradnymi, a jednak mającymi w sobie to „coś”, czego nie ma dzisiejsza, dążąca do nowoczesności i komercji kolej.

Zamieszczone plany przedstawiają najprostsze budynki, które nazwałem obiektami pomocniczymi.

Dokumentacja została sporządzona na podstawie archiwalnych materiałów byłego Odcinka Drogowego w Gdyni. Przedstawione tu obiekty istniały w latach międzywojennych i powojennych na stacjach Gdynia Gl. i Gdynia Port. Niektóre, choć w nieco zmienionej formie, przetrwały do dziś.

* Budka zwrotniczych, to pomieszczenie dla pracowników obsługujących rozjazdy, które w oryginale wykonane było z drobno ryflowanej blachy, a dobudówka (wiatrołap) z drewna. Pierwotór znajdował się nieopodal górki rozjazdowej GPD.

* Ustęp to typowy budynek, umieszczany praktycznie przy wszystkich posterunkach, schroniskach, miejscach postoju wagonów mieszkalnych itp. Do dzisiaj jest typową „budowlą” na niektórych stacjach. Konstrukcja drewniana, dach kryty papą. Pierwotór znajdował się na terenie stacji Gdynia Port w liczbie 23 sztuk!

* Wiata do przechowywania butli to nieodłączny element zaplecza technicznego służby trakcji i drogowej. Oryginał ustawiony był przy kuźni Odcinka Drogowego. Konstrukcja drewniana, drzwi stalowe z siatką drucianą, dach kryty blachą.

* Budka torowego pochodzi ze stacji Gdynia Port. Oryginał wykonany z drewna (starych podkładów kolejowych i desek), kryty papą. Obiekt był ocieplony supremą i otynkowany.

* Budka monterów sygnalizacji wykonana była w oryginale z drobno ryflowanej blachy. Ustawiona w pobliżu głowic rozjazdowych wyposażonych w semafony na stacji Gdynia.

* Magazyn sygnałowy ustawiony był obok nastawni GPC. Było to pomieszczenie do przechowywania latarni, pędni itp. Konstrukcja drewniana, dach kryty papą.

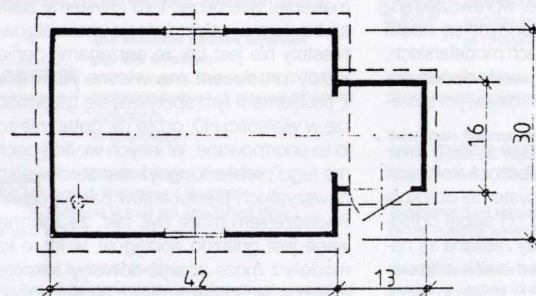
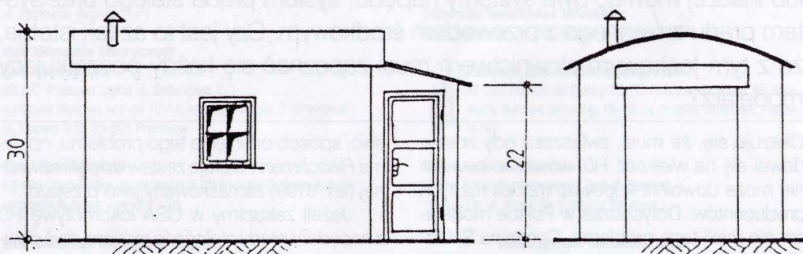
* Magazyn Odcinka Drogowego to największy z przedstawionych budynków. Oryginał znajdował się na stacji Gdynia Port, był konstrukcją drewnianej, otynkowany. Dach kryty papą.

Obiekty drewniane miały naturalny kolor drewna (ciemniejszy i szarzejący z upływem lat). Budynki blaszane malowane były na szaro lub ciemnozielono, a obiekty tynkowane zachowały najczęściej kolor szarej zaprawy cementowo-wapiennej.

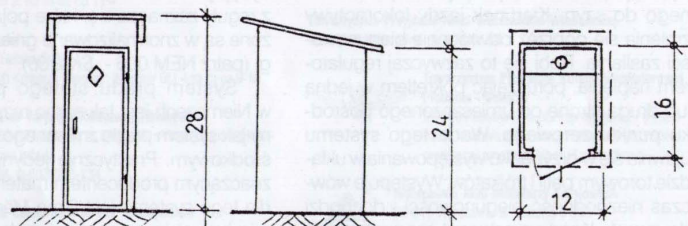
W następnym odcinku zamieścimy szczegółowy opis wykonania wybranych obiektów.

Leszek Lewiński

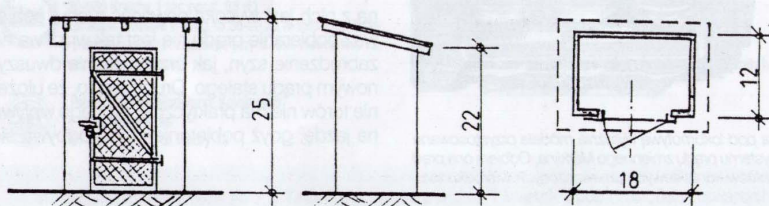
BUDKA ZWROTNICZYCH (blasz.)



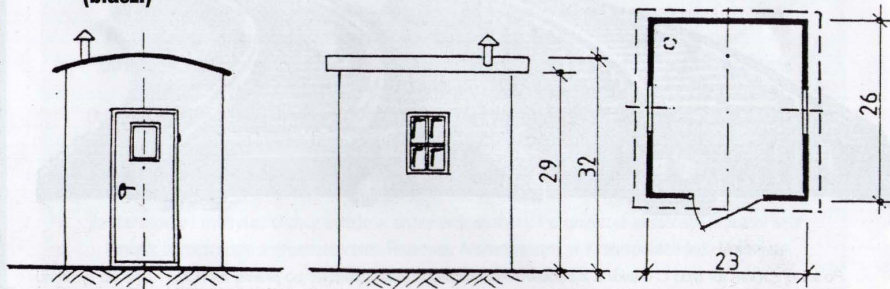
USTĘP (drewn.)



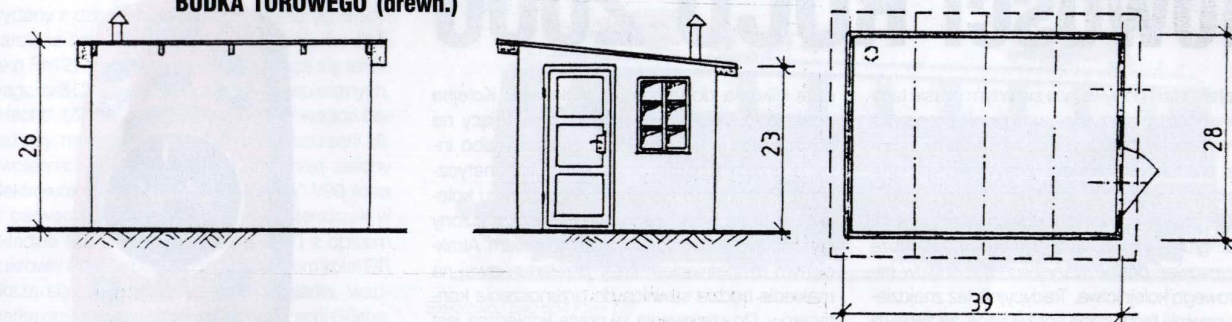
WIATA DO PRZECHOWYWANIA TLENU I ACETYLENU (BUTLI) (drewn.)



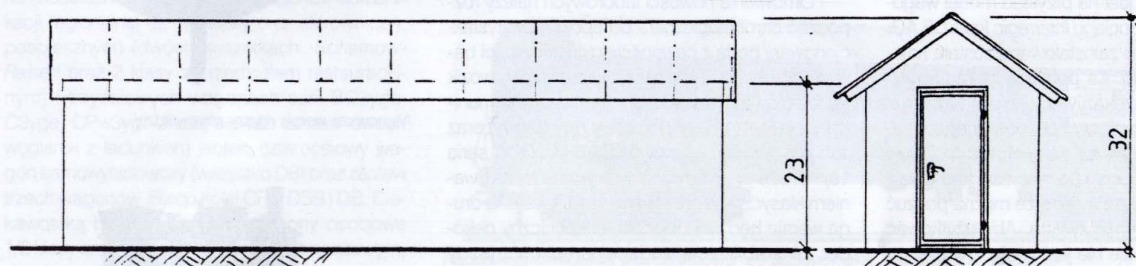
BUDKA MONTERÓW SYGN. (blasz.)



BUDKA TOROWEGO (drewn.)

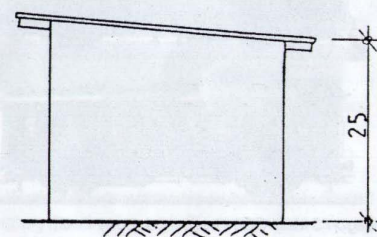


MAGAZYN SYGNAŁOWY (drewn.)

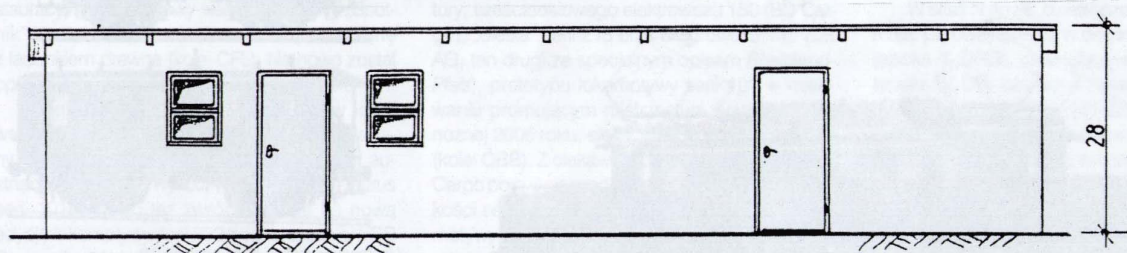


UWAGA

Na rysunkach podano podstawowe wymiary obiektów w [mm] w skali HO. Pozostałe wymiary należy ustalić mierząc dany element na rysunku.



MAGAZYN ODCINKA DROGOWEGO (drewn.)



The original document is available at <http://wiki.gbbkolejka.pl/tiki-index.php?page=Budynki+kolejowe.+Obiekty+pomocnicze>